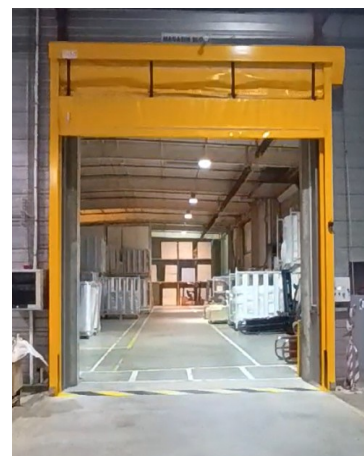


**L'innovation sur mesure :**

- Usage atmosphères explosives
- Certifiée par l'INERIS
- Répond aux exigences des zones classées Gaz (Z1-Z2) et poussières (Z21-Z22)
- Passage intensif
- Moteur traverse / bout d'arbre
- Boutonnerie déportée
- Capotage complet
- Coffret déporté

**Lien vidéo**

⇒ Les portes Cadence ATEX s'identifient par leur certification en termes d'atmosphère explosive. Le modèle s'adapte selon la configuration de la porte choisie : Cadence T30, Cadence T50, Cadence T90.

**Spécificités de la porte :****Mécanisme ouverture à 75%****Onduleur ouverture à 75%  
Autonomie de 15 min****Option de contrepoids /onduleur  
(Sortie d'urgence)**

## Structure de la porte :

- Métallique autoportante en acier laqué (option Inox 304 L / Acier Galvanisé)
- Peinture polyuréthane de finition (2 couches)
- Moteur triphasé (Vitesses d'ouverture et de fermeture à 0,8 m/s.)
- Alimentation – 400 V Tri

Ral 9010	Ral 9016	Ral 1015	Ral 1021
Ral 1003	Ral 2024	Ral 3002	Ral 5015
Ral 5010	Ral 5002	Ral 6026	Ral 7035
Ral 9006	Ral 7038	Ral 7037	Ral 9005

## Pupitre + Coffret hors zone ATEX :

- Sélecteur auto
- Bouton affleurant ouverture
- Bouton affleurant fermeture
- Bouton sans contact
- Arrêt d'urgence



Étanchéité pupitre: **jusqu'à IP65**

### Sécurité du coffret

- Déporté en local électrique ou atex
- Coffret métallique
- Amovible 120°
- Pression maintenue
- Fonction SAS
- Information porte sur borne

## Rideau :

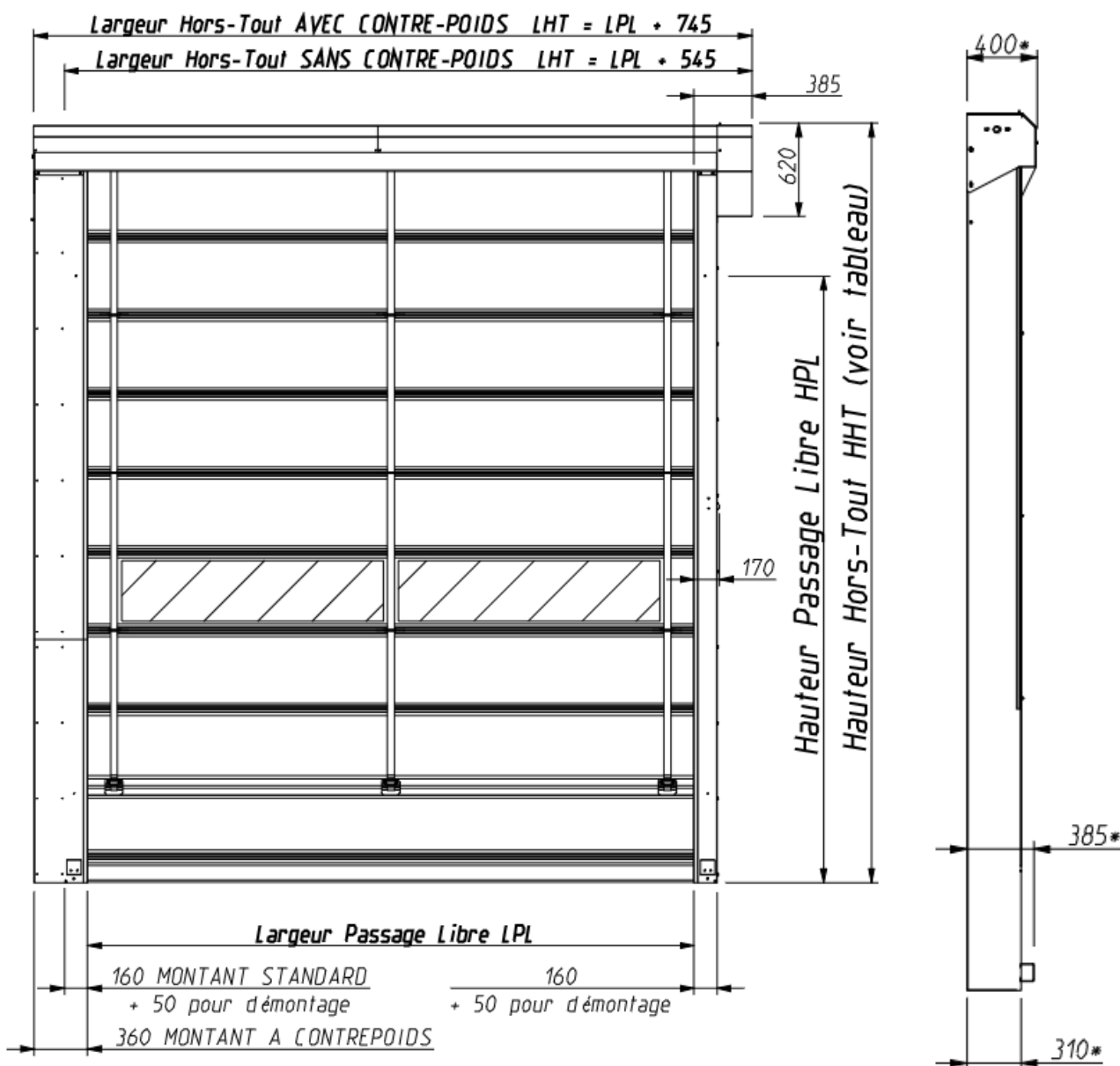
- Tissus polyester enduit PVC antistatique
- Résistance au feu M3-M2, Bandes de visibilité
- Tablier à mémoire de forme, utilisation intensive



## Equipements ATEX :

					
1 bouton poussoir	1 voyant de signalisation + 1 bouton-poussoir	Cellules ATEX	BGE (Bris de glace)	Feu à LED ATEX	Bouton poussoir ATEX déclencheur manuel

## Encombrement de la porte :



Spécifications	Cadence T30	Cadence T50	Cadence T90
<b>Dimension</b>			
Standard maximum (Lxh)	5 000 x 7 000	7 000 x 9 000 ( $\leq 50 \text{ m}^2$ )	10 000 x 10 000
ATEX	option	option	option
<b>Structure</b>			
Applique	✓	✓	
Tableau	✓	X	
Métallique autoportante	✓	✓	✓
Moteur Intégré en traverse en bout d'arbre	✓	X	X
Acier laqué Ral : 1015 / 1003 / 2024 / 3002 / 5010 / 6026 / 7037 / 9016 / 7038 / 7035 / 9006 / 5015 / 5002 / 9005 / 2021 / 9010	✓	✓	✓
Peinture polyuréthane de finition (2 couches)	✓	✓	✓
Inox 304 L	option	option	option
Acier Galvanisé	option	X	X
Moteur en façade	option	✓	✓
<b>Rideau</b>			
Tissus polyester enduit PVC 900 g/m <sup>2</sup>	✓	✓	✓
Résistance au feu M3 Ral : 1015 / 1003 / 2024 / 3002 / 5010 / 6026 / 7037 / 9016 / 7038 / 7035 / 9006 / 5015 / 5002 / 9005 / 2021 / 9010	✓	✓	✓
Résistance au feu M2 600 g/m <sup>2</sup> Ral: 941, 652, 5015	option	option	option
Étanchéité renforcée : basse – latéral – haute	X	✓	✓
Raidisseurs à mémoire de forme	✓	X	X
Résistance au vent 120 Km/h	✓	✓	✓
Bandes de visibilité (400mm)	option	X	option
Isolation thermique renforcée	option	option	option
Tablier semi-modulaire	option	✓	✓
Tablier modulaire lé de 480mm	✓	X	X
<b>Motorisation</b>			
Moteur triphasé anti chute avec réducteur monté en bout d'arbre de transmission IP54 en option IP65	✓	✓	✓
Frein actif à manque de courant. IP54 option IP65	✓	✓	✓
Vitesses d'ouverture et de fermeture à 0,8 m/s.	✓	✓	✓
Alimentation – 240/400 V Tri + Terre	✓	✓	✓
<b>Coffret de commande &amp; interlockages</b>			
Déportée	✓	✓	✓
Automatique	✓	✓	X
Plastique IP 55	✓	✓	✓
Coffret Métallique	option	option	option
Pression maintenue	option		X
Information porte sur borne	option	option	option
Fonction SAS	option	X	X
Boutonnerie confort	X	option	option
<b>Commande d'ouverture</b>			
Sans contact , Tirette , Bouton affleurant	✓	✓	✓
Télécommande, Radar, Boucle magnétique au sol	✓	✓	✓
<b>Sécurité</b>			
Conforme EN 13241-1	✓	✓	✓
Radar de sécurité	option	option	option
Boucle magnétiques	option	option	X
<b>Manœuvre de secours</b>			
Taquet de retenue	option	X	X
Manivelle	option	X	X
Contrepoids	option	option	✓
Contrepoids automatique	option	X	X
Clef à cliquet	X	option	X